



*eldes*

**EWS3**

BEZDRÁTOVÁ VNITŘNÍ SIRÉNA

## Uživatelský a instalační manuál v1.0

### Kompatibilita:

- ESIM364 v02.06.09 a vyšší.
- EPIR2 v01.01.12 a vyšší + EPIR3 všechny verze.
- ESIM264 v7.14.07 a vyšší.

### Základní vlastnosti:

- Akustická signalizace alarmu pomocí dvou vestavěných piezoměníčů.
- Optická signalizace alarmu pomocí vestavěných LED kontrolek s barevným rozlišením typu poplachu.
- 2 ochranné kontakty - detekce demontáže předního krytu a detekce oddělení zadního krytu od podkladu.

EWS3 je bezdrátová siréna určená pro vnitřní (interiérovou) instalaci, komunikující s bezdrátovou nadstavbou ELDES. Zařízení je určeno pro akustickou a optickou signalizaci alarmu v zabezpečovacím systému ELDES, popř. pro signalizaci zapnutí/vypnutí systému ELDES (funkce "kváknutí" sirény). Pokud v systému vznikne hlasitý alarm, siréna EWS3 začne znít a optická signalizace začne blikat modře. Pokud alarm vyhlásí zóna požární, bude optická signalizace blikat červeně (obě tyto optické signalizace musí být nejprve povoleny v ústředně pomocí konfiguračního programu *ELDES Configuration Tool* nebo pomocí klávesnice EKB2/EKB3/EKB3W).

Sirénu EWS3 je nejprve třeba přihlásit do bezdrátové nadstavby ELDES pomocí SMS zprávy nebo komfortněji pomocí konfiguračního programu *ELDES Configuration Tool*. Po úspěšném dokončení přihlašovacího procesu vyhradí systém tomuto zařízení jednu bezdrátovou zónu a jeden bezdrátový PGM výstup. Pokud v systému vznikne alarm, je doba aktivace sirény omezena časovým limitem 1 minuta z důvodu úspory baterií. Tento parametr není možné konfigurovat.

Zabezpečovací ústředna ESIM264 a minialarm EPIR2, resp. EPIR3 podporují max. 16 sirén EWS3 v systému, ústředna ESIM364 podporuje max. 32 sirén EWS3 v systému. Maximální vzdálenost sirény od ústředny je 150 metrů (v otevřeném prostoru, ideální podmínky).

**POZNÁMKA:** Podrobné informace o přihlášení bezdrátového zařízení naleznete v instalačním manuálu příslušné ústředny (ESIM264/364) nebo minialarmu (EPIR2, EPIR3), popř. kontaktujte svého dodavatele.

## 1. OBSAH BALENÍ

1. Siréna EWS3.....1ks
2. 1,5V alkalická baterie, typ AA ..... 4ks
3. Uživatelský a instalační manuál..... 1ks
4. Vrutky..... 2ks

## 2. TECHNICKÉ SPECIFIKACE

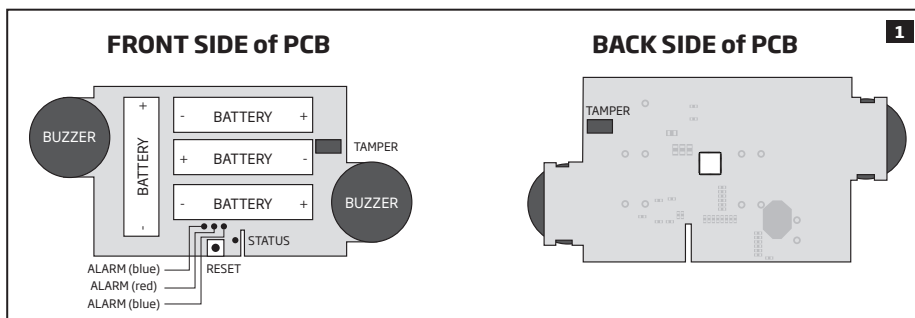
### 2.1. Elektrické a mechanické charakteristiky

Typ napájecích baterií .....	1,5V alkalické, typ AA (tužkové)
Počet baterií .....	4
Výdrž baterií .....	~18 měsíců *
Frekvence bezdrátové nadstavby .....	868 MHz
Povolená okolní provozní teplota .....	-25...+55°C
Povolená vlhkost okolí .....	0-90% RH @ 0... +40 °C (bez kondenzace)
Rozměry .....	167 x 80 x 34 mm
Dosah bezdrátové nadstavby .....	Max. 30 metrů v zástavbě; max. 150 metrů v otevřeném prostoru **
Kompatibilita .....	Bezdrátová nadstavba ELDES

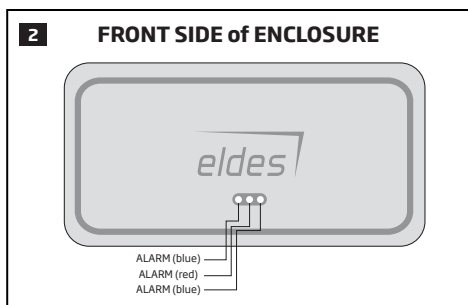
\* Orientačně, závisí na nastavení v konfiguraci, počtu aktivací, okolní teplotě apod.

\*\* Ideální podmínky - minimální rušení, optimální nastavení antén apod.

## 2.2. Popis zařízení, LED kontrolkek a konektorů



RESET	Tlačítko pro reset na tovární hodnoty
+ / -	Držáky pro baterie
STATUS	LED kontrolka přenosu dat
ALARM (blue)	Modrá LED kontrolka pro optickou signalizaci alarmu
ALARM (red)	Červená LED kontrolka pro optickou signalizaci alarmu
BUZZER	Piezoměniče pro akustickou signalizaci alarmu
TAMPER	Ochranné kontakty

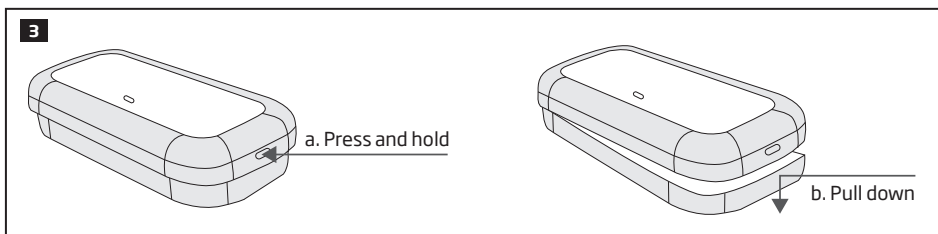


LED kontrolka	Popis
ALARM (blue) bliká	Hlasitá, 24hod zóna nebo tamper zóny je v poplachu
ALARM (red) bliká	Požární zóna je v poplachu

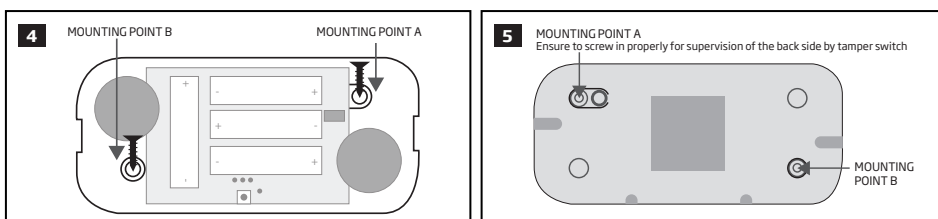
### 3. INSTALACE

**POZNÁMKA:** Při instalaci dodržujte obecné zásady pro montáž bezdrátových zařízení. Nevhodná instalace či umístění může rapidně snížit kvalitu bezdrátového spojení mezi zařízeními a ústřednou. (Viz příručka **Jak na bezdrát** na [www.alarmprodej.cz](http://www.alarmprodej.cz) v sekci *Ke stažení*).

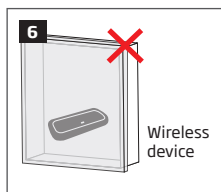
1. Otevřete kryt sirény EWS3.



2. Připevněte spodní kryt s elektronikou na zeď pomocí vrtuřů.

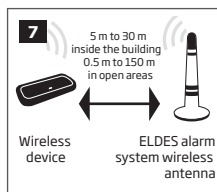


3. Při instalaci sirény EWS3 dbejte následujících varování a doporučení, abyste dosáhli maximální možné síly signálu:



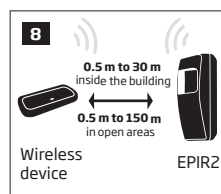
Sirénu nikdy nemontujte:

- dovnitř plechového boxu
- blíže než 20 cm ke kovovým povrchům nebo vedení (elektrické vodiče, kovové plynové/vodovodní trubky apod.)



Doporučení:

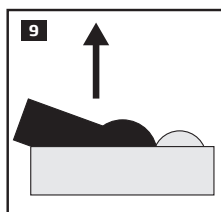
- instalujte zařízení čelem k anténě bezdrátové nadstavby.
- dodržujte následující vzdálenosti: 0,5m až 30m v zastavěném prostoru, 0,5m až 150m v otevřeném prostoru.



Doporučení:

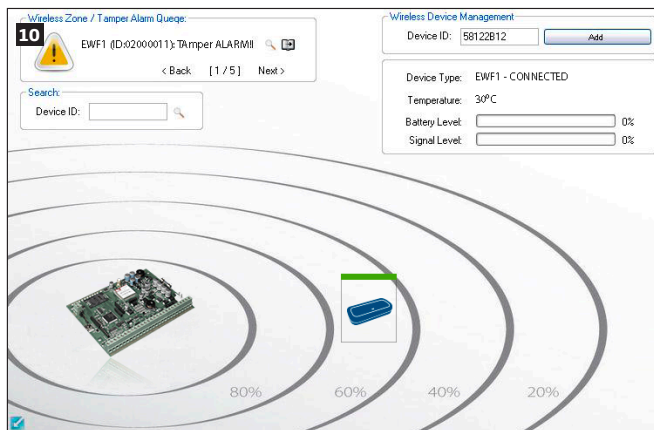
- instalujte zařízení čelem k přední straně minialarmu EPIR2/EPIR3
- dodržujte následující vzdálenosti: 0,5m až 30m v zastavěném prostoru, 0,5m až 150m v otevřeném prostoru.

4. Vyměňte plastový izolační štítek z držáku baterií.



5. LED kontrolka STATUS signalizující přenos informací do ústředny blikne vždy, když siréna zavysílá nějakou informaci.

6. Zaccvaknřte přední kryt sirřny EWS3. K třto operaci není třeba řadnř nástroj. (viz obr. 3).
7. Přihlařte sirřnu EWS3 do bezdrřatovř nadstavby ELDES pomocř SMS přřkazů nebo pomocř programu *ELDES Configuration Tool*. Otevřřete zřlořku **Bezdrřatovř zařřzenř** a zadejte 8-mřstnř ID řislo detektoru, nalepenř na krytu sirřny , potř kliknřte na **Přřdat** (viz obr. 10). Vřce informacř naleznete v instalačním manuřlu řstředny (minialarmu), ke kterř (kterřmu) sirřnu přihlařujete.



8. Po řspřřnřm provedenř přihlařovacřho procesu se ikona sirřny EWS3 zobrazř v zřlořce **Bezdrřatovř zařřzenř** s informacř o kapacitř baterie a silř signřlu bezdrřatovř nadstavby. Pokud se přihlařenř nedařř, zkuste sirřnu přemřstřt blřže k přřjmacř antřnř bezdrřatovř nadstavby (řstřednř nebo minialarmu) a přihlařenř opakujte.
9. Vnitřnř sirřna EWS3 je přřpravena.

**POZOR:** Ujistřte se, ře spodnř část sirřny EWS3 je spolehlivř přřšroubovřna k podkladu v mřstř značenřm na obr.4 a 5 jako "Mounting Point A", aby byla zajistřena sprřvnř funkce zadnřho ochrannřho kontaktu (viz takř kapitola 4. **ZřNY A TAMPERY EWS3**).

**POZNřMKA:** Pokud se sirřnu opakovanř nedařř přihlařit, zresetujte ji, prosřm, na tovřrnř hodnoty a přihlařenř opakujte. Postup resetu je popsřn v kapitole 6. **Reset na tovřrnř hodnoty**.

## 4. ZÓNY, PGM VÝSTUPY A TAMPERY EWS3

Po úspěšném provedení přihlašovacího procesu vyhradí systém pro zařízení EWS3 jednu bezdrátovou zónu, definovanou jako zóna okamžitá a jeden bezdrátový PGM výstup v režimu "siréna". Bezdrátová zóna slouží pro signalizaci narušení ochranných kontaktů sirény a svým přiřazením také pro určení podsystému, ve kterém má siréna signalizovat vznik alarmu.

Narušení ochranného kontaktu (tamperu) je vyhlášeno vždy, bez ohledu na to, zda je systém zapnutý nebo vypnutý. Poplach systému, způsobený ochranným kontaktem sirény, bude vyhlášen v následujících případech:

- **Mechanický kontakt.** Siréna EWS3 je vybavena dvěma mikrosvítači:
  - jeden je umístěn na vrchní straně elektroniky EWS3 a detekuje sejmutí vrchního krytu detektoru sirény (viz obr. 1).
  - druhý je umístěn na zadní straně elektroniky EWS3 a detekuje sejmutí sirény ze zdi (viz obr. 1).

Aktivace některého z mikrosvítačů vede k vyhlášení poplachu v systému a (v továrním nastavení) k odeslání informační SMS zprávy a volání na telefonní číslo uživatele. SMS zpráva obsahuje identifikaci narušeného tamperu.

- **Ztrátou spojení s ústřednou.** Pokud dojde ke ztrátě spojení mezi EWS3 a ústřednou, dojde rovněž k vyhlášení alarmu. Ústředna vyhodnotí tuto událost také jako narušení ochranného kontaktu a (v továrním nastavení) odešle informační SMS zprávu a volá na telefonní číslo uživatele. SMS zpráva obsahuje identifikaci narušeného tamperu a znak „hvězda“ (\*), aby bylo možno tyto dvě příčiny odlišit.

**POZOR:** Detekce narušení ochranného kontaktu sirény není funkční, pokud je zakázána bezdrátová zóna příslušné sirény.

## 5. VÝMĚNA BATERÍ

1. Demontujte přední kryt sirény EWS3
2. Vyměňte všechny čtyři staré baterie z jejich držáků, zkontrolujte si přitom jejich správnou polaritu (+/-).
3. Vložte čtyři nové alkalické baterie 1,5V typu AA (tužkové), dbejte přitom na dodržení správné polarit (+/-).
4. Baterie jsou vyměněny.

Další informace naleznete také v kapitole **3. INSTALACE**.

**POZOR:** Používejte pouze 1,5V alkalické baterie typu AA (tužkové). Instalujte pouze nové, kvalitní a čerstvé baterie. Nekombinujte staré a nové baterie.

**POZOR:** Pokud chcete zařízení úplně vypnout, vyměňte alespoň jednu baterii z držáku.

**POZOR:** Abyste předešli nebezpečí požáru nebo explozi baterie, používejte pouze schválený typ baterie. Zejména dbejte na dodržení správné polarit (+/-). POUŽITÉ BATERIE NEPATŘÍ DO DOMOVNÍHO ODPADU. Odkládejte je pouze do speciálních sběrných nádob. Baterie nenabíjejte, nerozebírejte, nezahřívejte ani je nevhazujte do ohně.

**POZNÁMKA:** Pokud kapacita baterií v siréně klesne pod 5%, odešle systém o této skutečnosti SMS zprávu.

**POZNÁMKA:** Aktuální stav baterie v detektoru je možné zjistit pomocí programu *ELDES Configuration Tool*.

## 6. RESET NA TOVÁRNÍ HODNOTY

1. Vyměňte jednu baterii z EWS3.
2. Stiskněte a držte tlačítko RESET.
3. Vložte vyjmutou baterii zpět do držáku, dbejte na zachování správné polarit (+/-).
4. Držte tlačítko RESET stále stisknuté, dokud LED kontrolka několikrát rychle nezabliká.
5. Uvolněte tlačítko RESET.
6. Parametry jsou nastaveny na tovární hodnoty.

## 7. DALŠÍ INFORMACE

### Omezení odpovědnosti

Kupující souhlasí s tím, že systém (zařízení) pomůže omezit riziko požáru, krádeže, vloupání a jiných nebezpečí, nemůže však obsáhnout všechna možná rizika ve všech podobách. ELDES UAB ani distributor nepřebírá žádnou odpovědnost za případné škody vůči osobám, majetku nebo finančním ztrátám případně plynoucím z užívání tohoto systému.

### Záruka

Výrobce ELDES UAB na zařízení prostřednictvím dodavatelů poskytuje záruku 24 měsíců. Záruční doba začíná běžet od data, kdy byl systém dodán koncovému uživateli. Záruka je platná pouze pokud je systém užíván výhradně k určenému účelu, v souladu s tímto návodem k obsluze a instalačním manuálem a jeho pokyny a instrukcemi. Účtenka potvrzující koupi zařízení musí být opatřena datem prodeje. Záruka se nevztahuje na mechanické poškození, působení chemikálií, vysoké vlhkosti, kapalin, korozivního či agresivního a nebezpečného prostředí nebo na poškození, způsobeném zásahem vyšší moci.

### BEZPEČNOSTNÍ INSTRUKCE

Dodržujte prosím následující bezpečnostní instrukce pro zajištění maximální bezpečnosti obsluhy a případných osob v okolí zařízení:

- NEPOUŽÍVEJTE zařízení tam, kde může kolidovat s jinými přístroji nebo způsobit jiné potenciální nebezpečí.
- NEPOUŽÍVEJTE zařízení v blízkosti lékařských zařízení.
- NEPOUŽÍVEJTE zařízení v nebezpečném prostředí.
- NEVYSTAVUJTE zařízení vysoké vlhkosti, chemikáliím nebo mechanickým nárazům.
- NEPOKOUŠEJTE se zařízení sami opravit.



Tento symbol WEEE (Waste Electrical and Electronic Equipment), kterým je produkt nebo jeho části včetně dokumentace označen, znamená, že nesmí být po ukončení své životnosti likvidován spolu s běžným komunálním odpadem, ale musí být odevzdán v souladu s ochranou životního prostředí v určených recyklačních střediscích. Více informací o tom, jak nakládat s takto označeným odpadem, získáte u svého prodejce nebo místně příslušném úřadě, spravujícím odbor životního prostředí.

---

Copyright © "ELDES UAB" & ALARM PRODEJ.CZ, 2013, 2014. All rights reserved

Příklad tohoto manuálu je dílem ALARM PRODEJ.CZ se svolením ELDES UAB a je jeho duševním vlastnictvím. Všechna práva vyhrazena. Je zakázáno rozšiřovat a kopírovat informace z této české mutace dokumentu nebo je předávat třetí straně bez písemného svolení ALARM PRODEJ.CZ. Změny v textu nebo vyobrazení vyhrazeny. Bezdrátová vnitřní siréna EWS3 je držitelem prohlášení o shodě dle směrnice 1999/5/EC.



Vyrobeno v Evropské Unii